

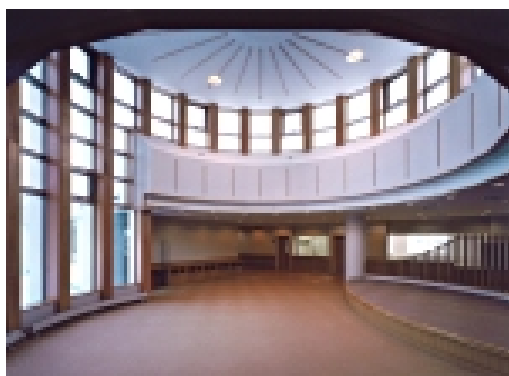
## ■医療機関

### 8-1 東川町立診療所

住所 東川町東町1丁目14番1号

TEL 0166-82-2101

- ・診療受付時間 8時30分～11時45分 13時00分～17時00分
- ・診察時間 8時30分～11時45分 13時00分～17時00分（土日祝祭日休診）  
（12月31日～1月5日休診）
- ・診療科目 内科・外科・小児科・リハビリテーション科



## 8-2 東川歯科医院

住所 東川町東町1丁目6番12号

TEL 0166-82-3308

- ・診療受付時間 平日9時～12時 14時～18時  
土曜9時～12時（日曜祝祭日休診）

## 8-3 栄歯科クリニック

住所 東川町北町3丁目1番6号

TEL 0166-82-4331

- ・診療受付時間 平日9時30分～12時 14時～17時30分  
土曜9時30分～12時（日曜祝祭日休診）

## 8-4 松山デンタルクリニック

住所 東川町南町4丁目4番6号

TEL 0166-82-5519

- ・診療受付時間 平日9時～12時 14時～20時  
水曜9時～12時  
土曜9時～12時 14時～18時（日曜祝祭日休診）

## ■文化施設

### 9-1 農村環境改善センター

サークルや各種講座の会場として、またホールでは公演、イベント等が行われます。

- ・休館日 年末年始
- ・使用時間 8時30分～21時

東川町東町1丁目15番3号  
TEL0166-82-2111



### 9-2 文化ギャラリー

東川の写真文化の中心となる施設で、東川賞受賞作家作品展をはじめとする写真展や優れた芸術文化作品が展示されています。また、ギャラリースペースを借りて自分達の作品を展示することもできます。

- ・休館日 年末年始
- ・開館時間 10時00分～17時30分  
※展示最終日は、15時00分迄

東川町東町1丁目19番8号  
TEL0166-82-4700



### 9-3 文化交流館

文化との交流を育む町の図書室です。図書のほかビデオ・DVDの貸し出しも行っていきます。また、寄贈された珍しいカメラや写真集の展示・閲覧コーナーもあります。

- ・休館日 年末年始
- ・開館時間 10時～17時

東川町東町1丁目15番2号  
TEL0166-82-4245



## ■アウトドア・スポーツ

### 10-1 B&G海洋センター（体育館）

アリーナ、トレーニングルームを利用した、スポーツサークル活動、各種大会、一般開放にご利用頂けます。

- ・休館日 年末年始
- ・使用時間 9時～21時  
東川町北町1丁目7番1号  
TEL0166-82-4600



### 10-2 B&G海洋センター（プール）

屋根付き屋外プールを利用して、水泳大会、健康教室等を実施しています。一般開放では、ご家族でご利用頂けます。

- ・使用期間 6月～9月
- ・使用時間 9時～21時  
東川町北町1丁目7番1号  
TEL0166-82-4600



### 10-3 町民運動公園（グラウンド・テニスコート）

野球場2面（内1面はナイター設備完備）の他、陸上競技用としても利用出来るグラウンドと、ナイター設備完備の全天候型テニスコート3面がご利用頂けます。

- ・使用期間 5月～10月
- ・使用時間 グラウンド 5時～21時                      テニスコート 9時～21時  
東川町北町1丁目7番1号  
TEL0166-82-4600

### 10-4 パークゴルフ場

町内に3箇所（キトウシ森林公園 45ホール・忠別川親水河川 36ホール・大雪遊水公園 18ホール）のパークゴルフ場があり、起伏に富んだ本格コースから初心者でも楽しめるコースまで豊富な全99ホールのパークゴルフ場があります。

- ・期間 4月下旬～11月上旬
- ・時間 8時～18時※季節、天候により変更あり



### 10-5 キトウシ森林公園キャンプ場

キトウシ森林公園内にあるキャンプ場は、林間キャンプサイトと芝生キャンプサイトの二つがあります。

近くには、ジャブジャブ池やパークゴルフ、ゴルフ場もありアウトドアを満喫できます。

- ・期間 4月下旬～10月中旬



### 10-6 キトウシ森林公園ケビン

キトウシ森林公園内にあるログコテージがケビンです。(自炊設備充実)

A棟平屋建て8棟(6人用)、B棟C棟は2階建て3棟(6～8人用)があり、通年を通して利用可能です。

旭山動物園まで車で15分と近く、夏はゴルフ、パークゴルフ、冬はスキー、スノーボードなどが楽しめます。



### 10-7 キャンモアスキービレッジ

キトウシ森林公園内にあるキャンモアスキービレッジは初級者から上級者まで楽しめるスキー場です。

- ・期間 12月中旬～3月上旬



キトウシ森林公園家族旅行村 〒071-1405 北海道上川郡東川町西5号北44番地	Tel : 0166-82-2632 Fax : 0166-82-2228
--	--

### 10-8 旭岳青少年野営場

大雪山国立公園の原生林に囲まれた、自然豊かなキャンプ場で、旭岳の登山基地にもなっている。温泉街も近いので、日帰り入浴も楽しめる。

- ・期間 6月20日～9月20日  
東川町旭岳温泉  
TEL0166-82-2544



### 10-9 旭岳クロスカントリーコース

旭岳温泉街の中腹ほどから広がる、旭岳大原生林の樹海をめぐるクロスカントリースキーコースは、日本一シーズンの長いコースで全日本チームの強化合宿にも利用されています。また、競技だけではなく家族でのネイチャーウォッチングも楽しめるコースです。

- ・期間 11月～6月上旬  
東川町旭岳温泉  
旭岳ビジターセンターTEL0166-97-2153



### 10-10 旭岳スキーコース

旭岳ロープウェイを利用して、本格的な山岳スキーを楽しめる旭岳スキーコースは世界一の雪質を誇るスキーコースです。

本物のパウダースノーを楽しめるのはここだけ。

- ・期間 11月～5月上旬  
東川町旭岳温泉  
旭岳ロープウェイTEL0166-68-9111



## ■その他の施設

### 1 1 - 1 道の駅ひがしかわ『道草館』



東川町の観光や農業、商工業情報の発信施設。道の駅にも指定され、24時間使えるトイレはもちろん、特産物を販売する売店もあります。  
コミュニティホールや会議室を借りて、ギャラリーや打合せ場所として利用できます。

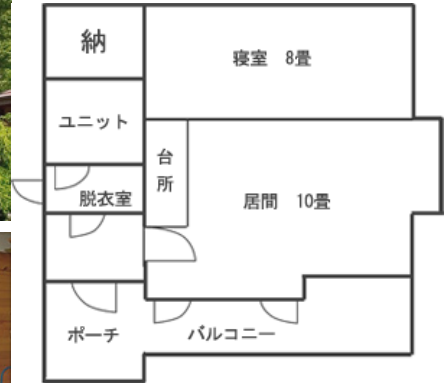
- ・休館日 年末年始
- ・開館時間 8時30分～18時  
※4月～11月は8時30分～17時

東川町東町1丁目1番15号  
Tel : 0166-68-4777  
Fax : 0166-82-4764

## ■ちょっと暮らし

### 12-1 ケビン (キトウシ森林公園家族旅行村)

#### 【A棟】



A棟 (平屋 6人用)

【料金】 一定価 15,750 円/泊

利用可能月	宿泊料金	備 考
4月～6月・9月	7,875 円/泊	ゴールデンウィーク・シルバーウィーク期間中受入不可
10月～3月	4,200 円/泊	12月27日～1月5日受入不可

#### 【利用条件】

1. 宿泊料金は、1棟1泊の税込み料金とする。
2. 3泊以上の連泊とする。(リネン交換は6泊に1回とする。)
3. キャンセル料は体験初日の6日前から前日まで定価の半額、当日は全額とする。  
(手数料はお客様負担)

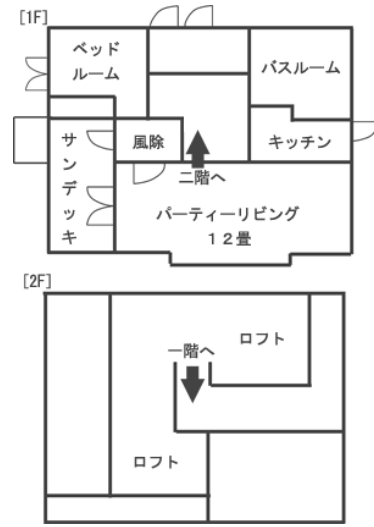
#### 【設備】

キッチン	<p>〔調理道具〕 鍋 (大・中)、フライパン、やかん、まな板、包丁、お玉 フライ返し、ボウル、ざる、皮むき器、すりおろし器</p> <p>〔食 器〕 お皿 (大・小)、小鉢、汁椀、箸、コップ、スプーン、フォーク</p> <p>〔その他〕 冷蔵庫、炊飯器 (一升炊)、湯沸し器、ポット、台所洗剤 スポンジ、布巾、土鍋</p>
居間	電話、テレビ、暖房機、扇風機、時計、茶器 (湯のみ、急須、お茶) テーブル
浴室	バスタオル、フェイスタオル、ドライヤー
清掃用具	掃除機、ホウキ、チリトリ、雑巾、バケツ、ゴミ箱
その他	トイレ、洗面コップ、石鹸、屋外用バーベキューコンロ、非常灯 ※食材・調味料・洗面道具 (歯ブラシ等) は備え付けておりません。

【申込み】 所定の申込書にて、お申込みください。

12-1 ケビン (キトウシ森林公園家族旅行村)

【B棟】



B棟 (2階建て8人用)

【料金】 一定価 22,050 円/泊

利用可能月	宿泊料金	備 考
1月～12月 ※7月・8月を除く	11,025 円/泊	※ゴールデンウィーク・シルバーウィーク期間中受入不可 ※12月27日～1月5日受入不可

【利用条件】

1. 宿泊料金は、1棟1泊の税込み料金とする。
2. 3泊以上の連泊とする。(リネン交換は6泊に1回とする。)
3. キャンセル料は体験初日の6日前から前日まで定価の半額、当日は全額とする。  
(手数料はお客様負担)

【設備】

キッチン	[調理道具] 鍋 (大・中)、フライパン、やかん、まな板、包丁、お玉 フライ返し、ボウル、ざる、皮むき器、すりおろし器 [食 器] お皿 (大・小)、小鉢、汁椀、箸、コップ、スプーン、フォーク [その他] 冷蔵庫、炊飯器 (一升炊)、電子レンジ、湯沸し器 ポット、台所洗剤、スポンジ、布巾、土鍋
居間	電話、テレビ、暖房機、扇風機、時計、茶器 (湯のみ、急須、お茶) テーブル
浴室	バスタオル、フェイスタオル、ドライヤー
清掃用具	掃除機、ホウキ、チリトリ、雑巾、バケツ、ゴミ箱
その他	トイレ、洗面コップ、石鹸、屋外用バーベキューコンロ、非常灯 ※食材・調味料・洗面道具 (歯ブラシ等) は備え付けておりません。

【申込み】 所定の申込書にて、お申込みください。

## ■ケビン移住体験宿泊申込書■

▼ファックス送信先：0166-82-3644▼

※申込書の提出前に、空き状況をお電話で確認してください。

ふりがな		
名前	(才)	
住所	〔都・道・府・県〕	
希望部屋タイプ	Aタイプ ・ Bタイプ	
連絡先	【自宅】	【勤務先】
	— —	— —
	【携帯】	— —
	【E-Mail】	@
利用者名	(才)	(才)
	(才)	(才)
	(才)	(才)
滞在期間	平成 年 月 日 ~ 平成 年 月 日 (泊 日)	
滞在期間中 に行く場所 (予定)	①	(東川町・その他)
	②	(東川町・その他)
ちょっと暮らしの 目的 (複数回答可)	①町の環境を把握 ②季節環境を把握 ③周辺環境を把握	
	④土地探し ⑤住宅探し ・ 一軒家(賃貸・買取) ・ アパート	
	⑥その他 ( )	

## ■申込み・お問合せ先

東川町定住促進課住まい室 (移住定住担当)

Tel 0166-82-2111 (116)

Fax 0166-82-3644



## 12-2 マ・メゾンP II



## [単泊料金]

タイプ	宿泊料金	備 考
一人一室	3,300 円/泊(税込)	1. 冷蔵庫テレビ付き 2. 食事：別途一食 500 円（朝夕のみ） 3. 灯油料金は一泊 400 円（10 月～4 月末）
二人一室	5,500 円/泊(税込)	
利用概要	1. 料金は素泊まり料金です。 2. 日曜祝日の食事は朝食提供可能です。	

## [月決め料金]

タイプ	宿泊料金	備 考
一人一室	68,000 円/月(税込)	1. 冷蔵庫テレビ付き 2. 一日二食付き（朝夕） 3. 電気・灯油料金は実費精算
利用概要	1. 一ヶ月 20 日以上宿泊の際は月決め契約（一月分）となります。 2. 日曜祝日の食事はありません。 3. 車所有の場合は、500 円/月の駐車料金がかかります。 4. 前家賃となっております。	

## [利用条件]

共同施設	食堂・浴室・トイレ・洗面所・コインランドリー・貸し自転車
利用概要	1. 食事時間 朝食（7：00～9：00） 夕食（18：00～19：30）
	2. 入浴時間 日～金曜日（18：00～22：00） ※単泊のみ土曜日可（20：00迄）
	3. 部屋タイプ ワンルーム（6.75 畳）
	4. 12 月 29 日～1 月 3 日は利用不可

[申込み] 所定の申込書にて、お申込みください。

## ■マ・メゾンPⅡ移住体験宿泊申込書■

▼ファックス送信先：0166-82-3644▼

※申込書の提出前に、空き状況をお電話で確認してください。

ふりがな		
名前	( 才 )	
住所	〔都・道・府・県〕	
連絡先	【自宅】	— —
	【勤務先】	— —
	【携帯】	— —
	【E-Mail】	@
利用者名	( 才 )	( 才 )
	( 才 )	( 才 )
	( 才 )	( 才 )
滞在期間	平成 年 月 日～平成 年 月 日(泊日) <input type="checkbox"/> 単泊 <input type="checkbox"/> 月決	
滞在中 に行く場所 (予定)	①	(東川町・その他)
	②	(東川町・その他)
	③	(東川町・その他)
ちょっと暮らしの 目的(複数回答可)	①町の環境を把握    ②季節環境を把握    ③周辺環境を把握	
	④土地探し    ⑤住宅探し    ・一軒家(賃貸・買取)    ・アパート	
	⑥その他 ( )	

■申込み・お問合せ先  
 東川町定住促進課住まい室 (移住定住担当)  
 Tel 0166-82-2111 (116)  
 Fax 0166-82-3644



1 2 - 3 大雪遊水ハウス



2階建て6人用

[料金]

単泊料金	月額料金	備 考
10,500 円/泊～	84,000 円/月	別途暖房料 100 円/日 (11 月 1 日～4 月 30 日)
1 L K + ロフト (6 人迄) × 2 室 <b>※ペット不可・全室禁煙</b>		

[利用条件]

1. 宿泊料金は、1 室税込み料金
2. 連泊時のリネン交換は 5 泊に 1 回とする。
3. キャンセル料は利用日の 4 日前から前日迄は利用金額の半額、当日は全額。  
(手数料はお客様負担)
4. ご予約は利用日の平日 4 日前迄のお申込みが必要です。

[設備]

キッチン	[調理道具] 鍋 (大・中)、フライパン、やかん、まな板、包丁、お玉 フライ返し、ボウル、ざる、皮むき器、すりおろし器 [食 器] お皿 (大・小)、小鉢、汁椀、箸、コップ、スプーン、フォーク [その他] 冷蔵庫、炊飯器、電子レンジ、ポット、台所洗剤、 スポンジ、布巾
居間	内線電話、テレビ、暖房機、時計、茶器 (湯のみ、急須)、テーブル
浴室	バスタオル、フェイスタオル、バスマット、ドライヤー ボディーソープ、リンスインシャンプー
清掃用具	掃除機、ホウキ、チリトリ、雑巾、バケツ、ゴミ箱
その他	トイレ、洗面所、非常灯 ※食材・調味料・洗面道具 (歯ブラシ等) は備え付けておりません。

[申込み] 所定の申込書にて、お申込みください。

交流体験施設使用申請書

12. ちょっと暮らし

平成 年 月 日

東川町長様

ふりがな  
 申込者氏名 印

次のとおり、東川町第三地区地域センター交流体験施設を使用したいので、申請します。  
 記

申込者欄	連絡先	〒 ー [都道府県]			
		Tel ー ー 携帯 ー ー			
	職業又は前職				
	収入の種類	給与・年金・自営・報酬・その他( )			
	使用希望期間	平成 年 月 日 ~ 平成 年 月 日			
使用者欄	氏名	申込者との関係	年齢	性別	職業等
		本人			

※ 管理者 記入欄	使用料 円	内訳1 [ 円×泊(月)+100円×日]
		内訳2 [ 円×泊(月)+100円×日]
	使用開始 平成 年 月 日	最長期限 平成 年 月 日

◆申込み（郵送又はFax後に郵送）※事前にお電話にて空室確認をお願い致します。  
 東川町定住促進課住まい室  
 〒071-1492 北海道上川郡東川町東町 1-16-1 Tel0166-82-2111 Fax0166-82-3644

## ■住まい（宅地分譲・公営住宅等）

### 1 3 - 1 宅地分譲

東川町土地開発公社では、市街地地区、農村地区の各地でお客様のニーズに合った宅地造成を行っております。（分譲情報 2010 年 6 月 1 日現在）

#### 【事務局】

東川町土地開発公社事務局（東川町定住促進課内）TEL:0166-82-2111

### ▼グリーンヴィレッジ・東川（第2期）

グリーンヴィレッジは、豊かな自然と美しい景観を持つ東川町を代表する住宅地として、協定によって緑と住宅が大雪山連峰の山並みと調和した四季折々の美しい街並みを形成します。

#### 【協定の概要】

建築緑化協定は、住人同士が相互に協力し、安全で安心できる居住環境を形成し、緑豊かな住宅景観を守り育て、後世に残していくためのマナーです。

#### 【ポイント】

プライバシーや安全に配慮しつつ、美しい住宅景観を作るためのポイント

- ▽高さ ・住宅の階数は2階以下  
・住宅の高さは10m以下
- ▽距離 ・住宅の壁面と道路及び隣地の境界線までの距離は2m以上  
・付属建物の壁面と道路の境界線までの距離は2m以上とし、隣地の境界線までの距離は1m以上
- ▽形状・色彩 ・住宅の屋根勾配は5/10～10/10の落雪タイプ  
・住宅及び付属建物の屋根・外壁の色は指定された中から選択
- ▽緑化 ・道路境界から2mはグリーンゾーンとし、2本以上の樹木を植栽  
・宅内には4本以上の樹木を植栽

【エリア】 市街地近郊

【区画数】 第2期-19区画分譲

【分譲価格】 3,953千円（421.48㎡・127.50坪）  
～5,113千円（512.18㎡・154.90坪）

【その他】 光・ADSL区域内、下水道、プロパンガス



▼ガーデンコート・キトウシ **NEW**

- 【エリア】 農村地域
- 【区画数】 18 区画分譲（残 13 区画）
- 【分譲価格】 3,499 千円（379.24 m<sup>2</sup>・114.72 坪）  
～4,282 千円（442.32 m<sup>2</sup>・133.80 坪）
- 【その他】 光区域内、合併処理浄化槽、プロパンガス



## ▼えぼっく 102 団地（第 1 次～3 次）

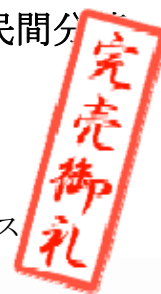
- 【エリア】 市街地近郊
- 【区画数】 第 1 次－46 区画分譲（残 3 区画） 第 2 次－47 区画分譲（残 5 区画）  
第 3 次－51 区画分譲（残 4 区画）
- 【分譲価格】 4,462 千円（313.89 m<sup>2</sup>・94.95 坪）  
～5,514 千円（375.93 m<sup>2</sup>・113.71 坪）
- 【その他】 光・ADSL 区域内、下水道、プロパンガス

## ▼新栄団地（第 4 次）

- 【エリア】 農村地域
- 【区画数】 第 4 次－25 区画分譲（残 16 区画）
- 【分譲価格】 3,643 千円（430.07 m<sup>2</sup>・130.10 坪）  
～4,495 千円（450.30 m<sup>2</sup>・136.22 坪）
- 【その他】 光区域内、合併処理浄化槽、プロパンガス

## ▼リベラルファーム（優良田園住宅）第 2 期※民間分譲

- 【エリア】 農村地域
- 【区画数】 35 区画分譲
- 【分譲価格】 5,457 千円（901.98 m<sup>2</sup>・272.84 坪）
- 【その他】 光区域内、合併処理浄化槽、プロパンガス



## 1 3 - 2 公営住宅等

## ▼公営住宅（低所得者向け）

- 【入居資格】 (1)同居、又は同居しようとする親族のいる方（他要件有り）  
 (2)世帯の収入金額が月額 158,000 円以下（他要件有り）
- 【戸 数】 309 戸
- 【間取り】 2DK～
- 【家 賃】 8,400 円/月～



## ▼特定公共賃貸住宅（家族向け）

- 【入居資格】 (1)世帯の所得金額が月額 158,000 円～487,000 円の方  
 (2)同居、又は同居しようとする親族がいる方（他要件有り）
- 【戸 数】 17 戸
- 【間取り】 3LDK
- 【家 賃】 55,000 円/月～

## ▼特定公共賃貸住宅（単身向け）

- 【入居資格】 (1)世帯の所得金額が月額 158,000 円～487,000 円の方、又は入居後  
 所得の上昇が見込まれる方  
 (2)昭和 31 年 4 月 2 日以降に生まれた単身の方
- 【戸 数】 16 戸
- 【間取り】 1LDK
- 【家 賃】 30,400 円/月～

## 1 3 - 3 アパート

- 【戸 数】 46 棟 245 戸
- 【間取り】 1LDK（1DK 含む）－85 戸  
 2LDK（メゾネット含む）－90 戸  
 3LDK（メゾネット含む）－70 戸
- 【家 賃】 25,000 円/月～67,000 円/月