

大雪遊水ハウス「ご利用のしおり」

施 設	大雪遊水ハウス	
	〒071-1438 北海道上川郡東川町東8号北1番地	
	1LK+ロフト（定員6名室—自炊施設） × 2室	

申込先	東川町定住促進課住まい室	TEL 0166-82-2111
	〒071-1492 北海道上川郡東川町東町1丁目16番1号	
	8時30分～17時15分※土日祝祭日及び時間外、年末年始は予約不可	

◆利用申込

1. 利用期間 通年（ロングステイのご利用は6ヶ月以内）
※12月31日～1月5日の間はチェックイン・チェックアウト不可
2. 利用申込 ご利用の4営業日（平日）前迄に、窓口又は電話でご予約下さい。
※使用申請書に必要事項を記載の上、申請書を提出願います。
申請後に使用決定通知書が郵送されます。
①予約時間 平日8時30分～17時15分
※土日祝祭日及び時間外、年末年始は予約不可
②予約方法 ・窓口又は電話にて空室情報の確認
・使用申請書に必要事項を記載し申請
・不備が無ければ使用決定通知書送付[予約確定]
③申 込 先 東川町定住促進課住まい室 Tel0166-82-2111
3. 使用料 使用料はチェックイン時に前払い（最大1カ月分）となります。

1泊	10,500円/室
2泊	21,000円/室
3泊	31,500円/室
4泊	39,900円/室
5泊	47,200円/室
6泊	53,500円/室
7泊から8泊まで	60,200円/室
9泊から10泊まで	67,600円/室
11泊から14泊まで	73,900円/室
15泊から18泊まで	78,700円/室
19泊から22泊まで	81,700円/室
23泊から1月まで（月額）	84,000円/室

※1カ月を超える場合は、1泊につき3,700円加算し、加算額が月額を超える場合は月額とします。

※11月1日～4月30日迄は100円/日の暖房料が加算されます。

※キャンセル料金のご利用前日からかかります。

◆ご利用

本施設では、チェックイン及びチェックアウト時以外は管理人が常駐しないアパートタイプの東川町体験宿泊施設です。

ご利用の際には、各種連絡用に携帯電話のご持参をお願い致します。

1. 入退室 チェックイン時は「使用決定通知書」を必ずご提示願います。
チェックイン及びチェックアウト時間は厳守願います。
◎チェックイン 15時00分～18時00分
◎チェックアウト 8時00分～10時00分
2. 駐車場 駐車場は施設前面の駐車場をご利用下さい。
3. リネン交換 6泊以上でご利用頂く場合は、リネンを以下のとおり交換させていただきますので、お客様において交換願います。
◎浴衣・バスタオル・フェイスタオル・バスマットは毎週月・金曜日
※指定日の朝 10時迄に部屋入り口前に交換用リネンを出して、交換願います。
◎布団カバー・毛布カバー・シーツカバー・枕カバーは毎週金曜日
※指定日の朝 10時迄に部屋入り口前に交換用リネンを出して、交換願います。
4. ゴミ ゴミはチェックアウト時及び月・水・金（休日を除く）の10時迄に分別して玄関風除室に出して下さい。

◆利用上の留意事項

1. 利用事項
 - ・お支払はチェックイン時に前払いとなります。
 - ・ご利用の前日からキャンセル料が発生します。
 - ・3ヵ月前からご予約出来ます。
 - ・未成年者だけのご利用は出来ません。
 - ・1室の利用定員は6名です。
 - ・冬期間の降雪時には、各入居者が共同して玄関前周辺の雪かきを行って頂きます。
2. 施設内容
 - ・当施設は自炊に必要な設備をご用意しています。
 - ※食材等は各自でご用意願います。
 - ※歯ブラシ、歯磨き粉等の洗面道具は各自でご用意願います。
 - ・室内ではWiFiインターネットが利用可能です。
3. 注意事項
 - ・ペットの入室は禁止です。
 - ・室内は全面禁煙です。※喫煙された場合は美装代金を頂きます。
 - ・室内は火気厳禁です。
 - ・施設敷地内での花火は禁止です。
 - ・他の利用者及び近隣住民の迷惑行為があった場合は退室願います。
 - ・室内設備等の破損（汚損）、紛失等があった場合は、修繕（弁償）代金を請求させていただきます。

◆アクセス

- ・東川町中心市街地（道の駅）から車で約10分
- ・JR旭川駅から車で約40分
- ・公共交通機関は町営バスとなります。
※車でのご利用をお勧めします。
※町営バス時刻等の詳細は別途お問合せください。



◆ご利用に関するお問合せ

問合先 : 東川町定住促進課住まい室
TEL : 0166-82-2111
住所 : 〒071-1492 北海道上川郡東川町東町1丁目16番1号
時間 : 8時30分～17時15分※土日祝祭日及び年末年始を除く

大雪遊水ハウス写真



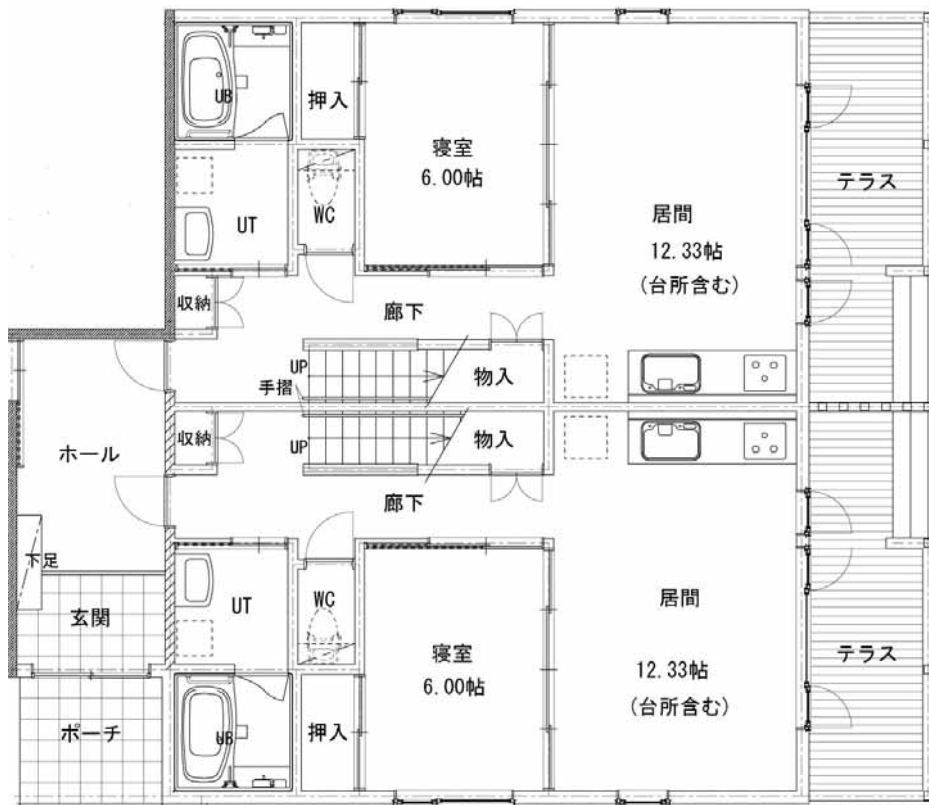
【外観写真】



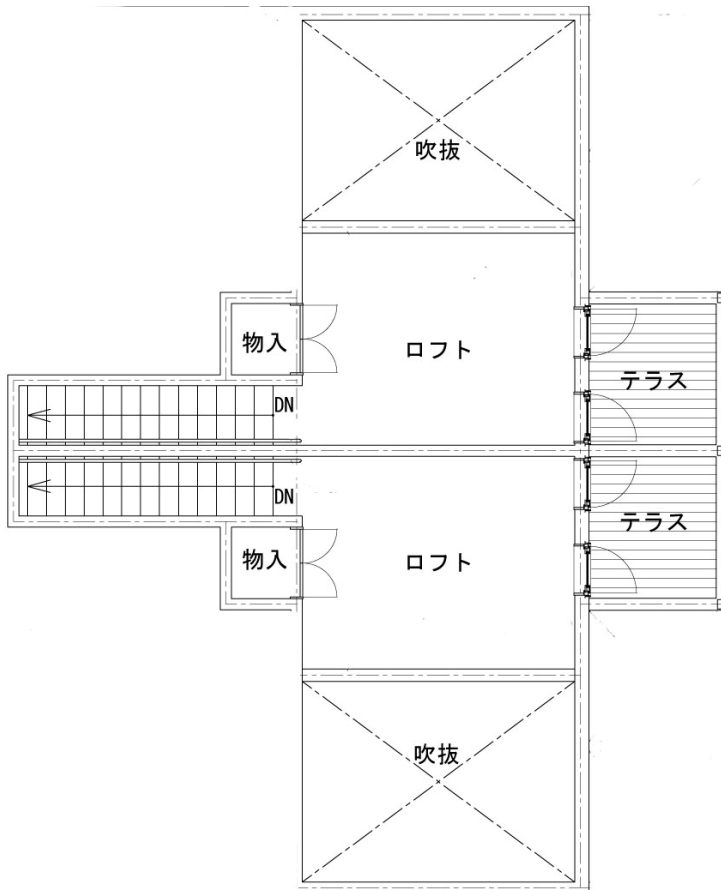
【1Fリビング】



【バスルーム】



【1F 平面図】



【2F 平面図】